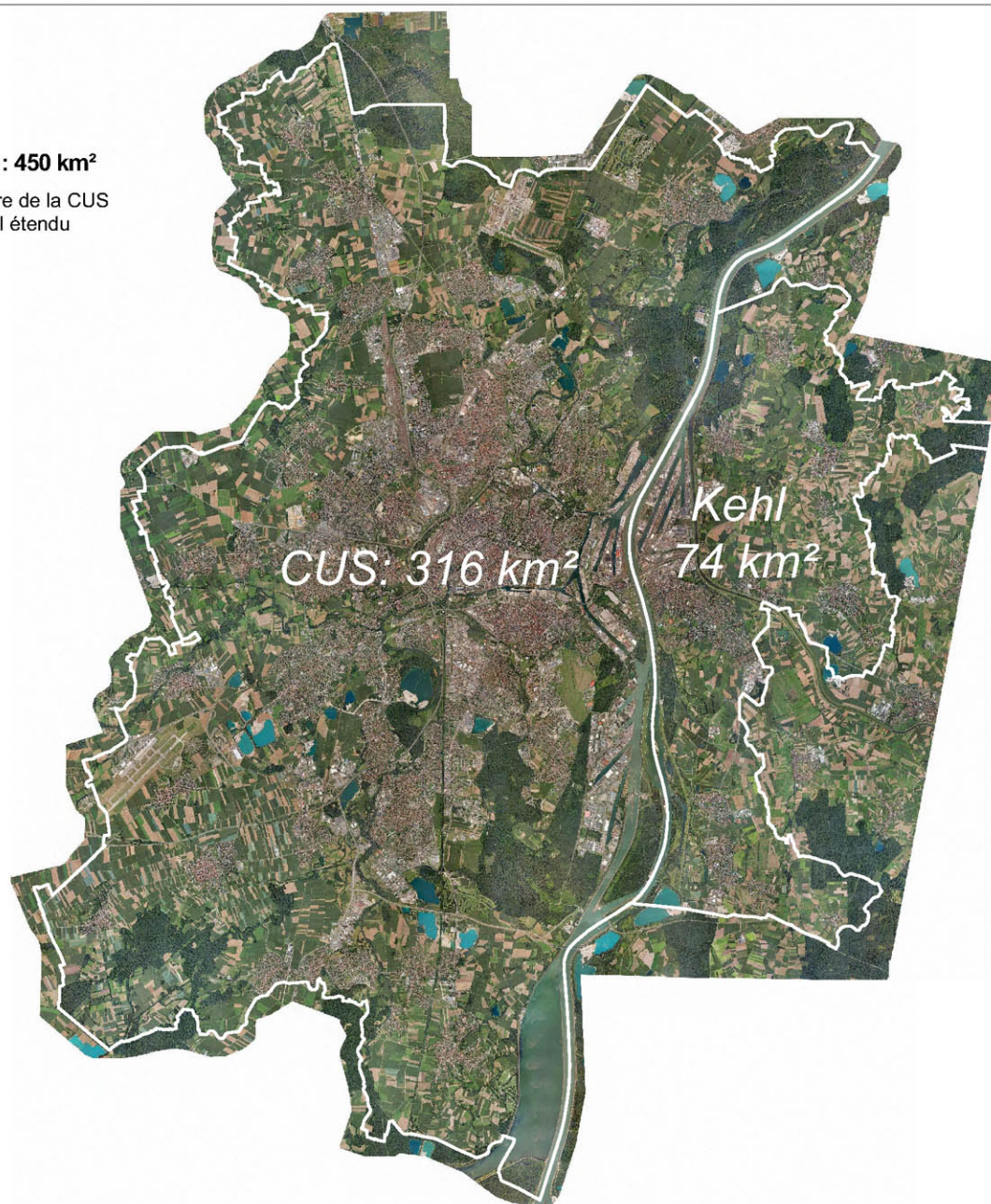


<b>Niveau d'utilisation :</b>	Orthophotographie numérique continue, de type 1/1000°.
<b>Contenu général :</b>	Orthophotoplan constitué de dalles de base de résolution du pixel de 16 cm, à partir de prises de vues aériennes.
<b>Champ géographique :</b>	CUS (316 km <sup>2</sup> ) et Kehl étendu
<b>Echelle de référence :</b>	1/ 1 000°
<b>Echelles d'utilisation :</b>	autour du 1/1 000° (1 pixel = 16 cm terrain)
<b>Type de données :</b>	raster (dalles images)
<b>Système de projection :</b>	Lambert I Nord (Lambert 93 sur demande)
<b>Mode de production :</b>	Orthorectification et mosaïcage des prises de vues aériennes
<b>Mise à jour :</b>	tous les 3 ans. Version actuelle : août 2007.
<b>Volume global :</b>	1476 dalles de base 700x500m, soit 60 Go de données image.
<b>Nombre de classes :</b>	1
<b>Options :</b>	7 niveaux de pyramide complémentaires. Dalles allant de 32cm (échelle 1/2 000°) à 10m de résolution du pixel (échelle 1/50 000°).

**Couverture : 450 km<sup>2</sup>**  
 Tout le territoire de la CUS  
 et de Kehl étendu





**BD Ortho - niveau 1 : résolution 16 cm, échelle 1/1 000**

**BD Ortho - niveau 2 : résolution 32 cm, échelle 1/2 000**



**BD Ortho - niveau 3 : résolution 64 cm, échelle 1/4 000**



**BD Ortho - niveau 4 : résolution 128 cm, échelle 1/8 000**

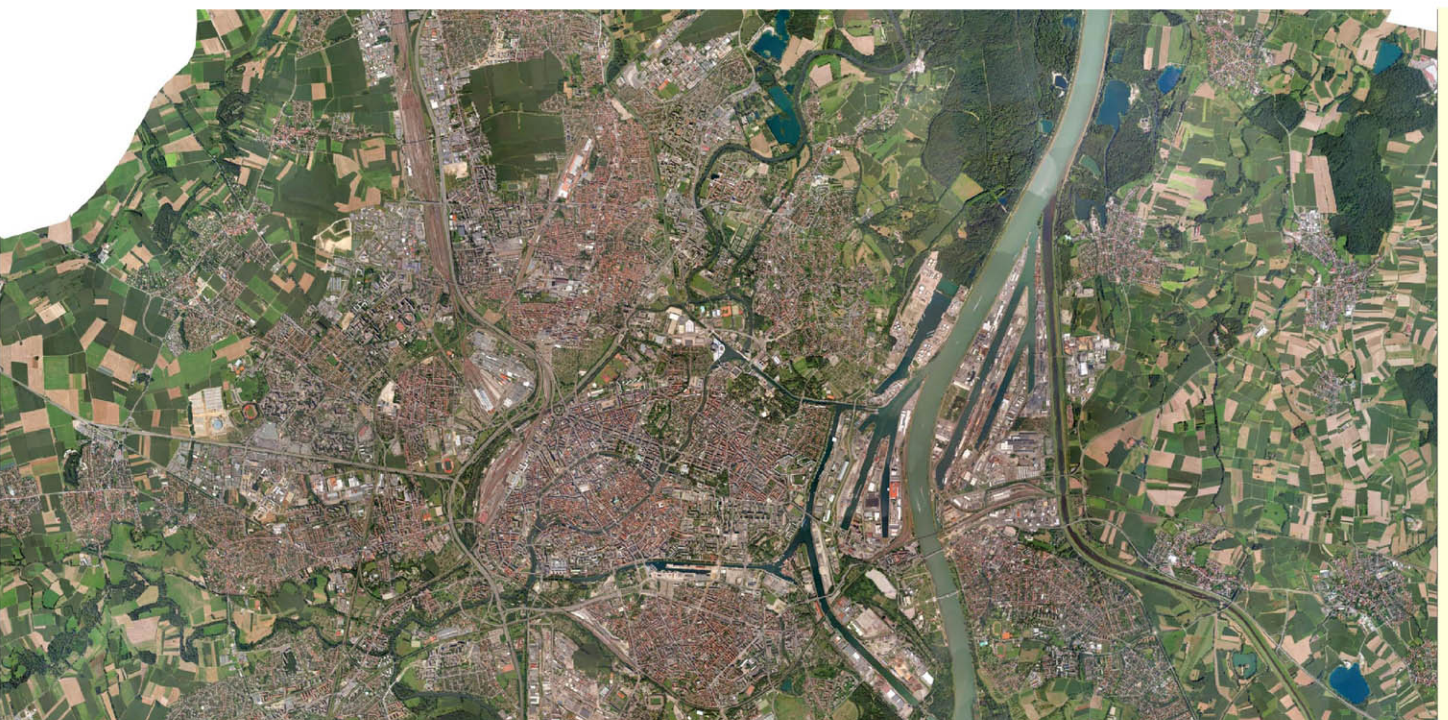




**BD Ortho - niveau 5 : résolution 256 cm, échelle 1/16 000**



**BD Ortho - niveau 6 : résolution 512 cm, échelle 1/32 000**



**BD Ortho - niveau 7 : résolution 1024 cm, échelle 1/64 000**