

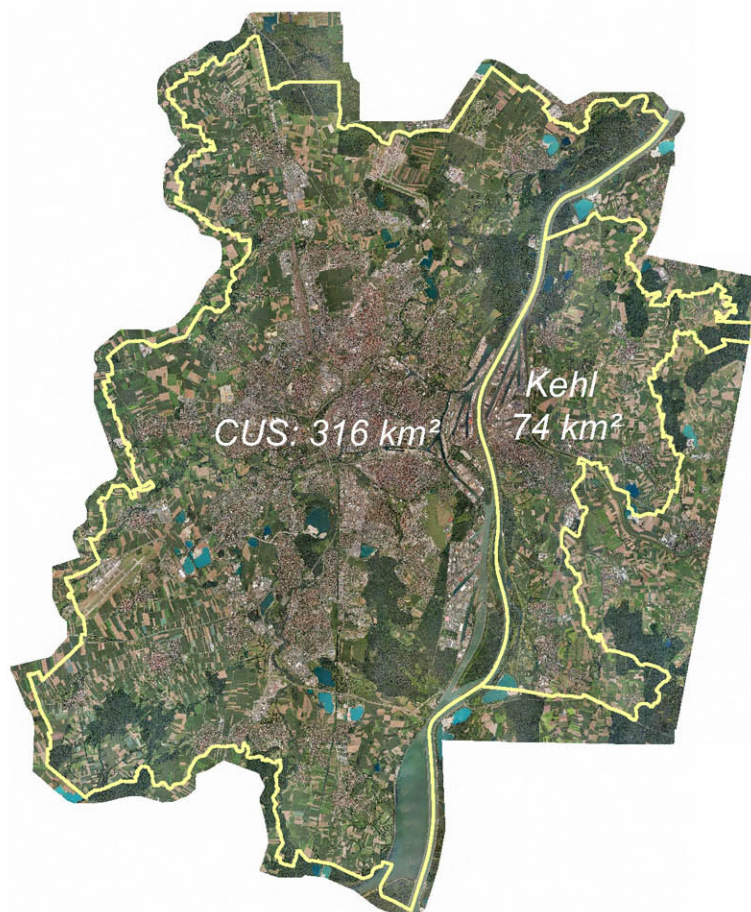
BD MNT

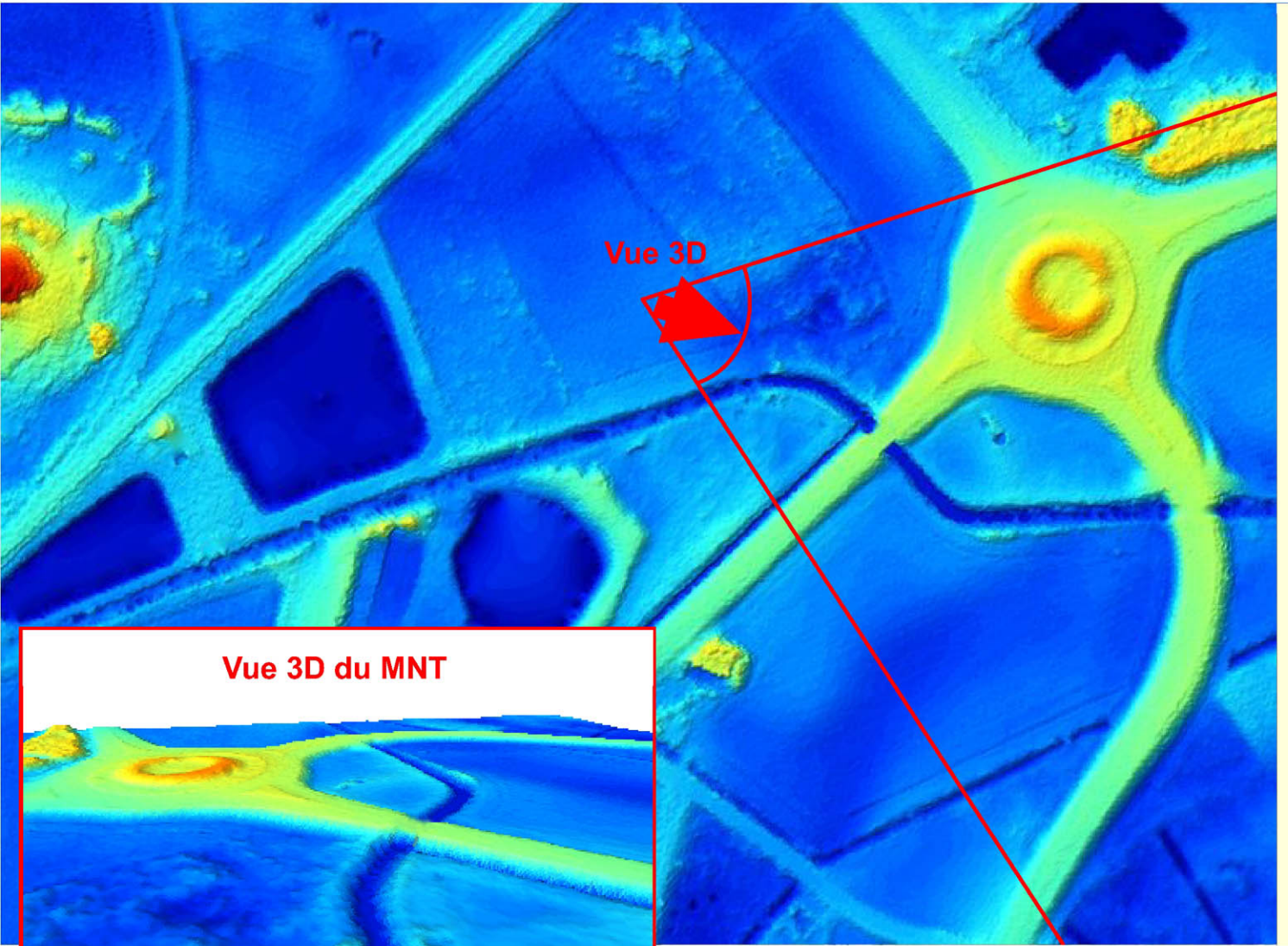
BD MNE

Modèle Numérique de Terrain (MNT), type 1/2 000°.	Niveau d'utilisation :	Modèle Numérique d'Élévation (MNE), type 1/2000°.
altimétrie générale du territoire, de précision altimétrique 20cm en zone aménagée et 30 à 50cm en zone naturelle.	Contenu général :	altimétrie du bâti, de précision altimétrique 20cm en zone aménagée et 30 à 50cm en zone naturelle.
CUS (316 km ²) et Kehl étendu	Champ géographique :	CUS (316 km ²) et Kehl étendu
1/2 000°	Echelle de référence :	1/2 000°
autour du 1/2 000°	Echelles d'utilisation :	autour du 1/2 000°
Fichiers semis de points (ASCII GRID)	Type de données :	Fichiers semis de points (ASCII GRID)
Lambert I Nord (Lambert 93 sur demande)	Système de projection :	Lambert I Nord (Lambert 93 sur demande)
IGN 69	Altimétrie :	IGN 69
En 1998: par stéréorestitution En 2004 et 2008: acquisition par laser aéroporté	Mode de production :	En 2004 et 2008: acquisition par laser aéroporté
tous les 3 ans. Version actuelle : janvier 2008.	Mise à jour :	tous les 3 ans. Version actuelle : janvier 2008.
1 point / m ² (pas de grille de 0.50m).	Densité de points :	1 point / m ² (pas de grille de 1m).
1	Nombre de classes :	1
passage d'une gestion image à une gestion vecteur	Evolutions :	passage d'une gestion image à une gestion vecteur

Couverture : 450 km²

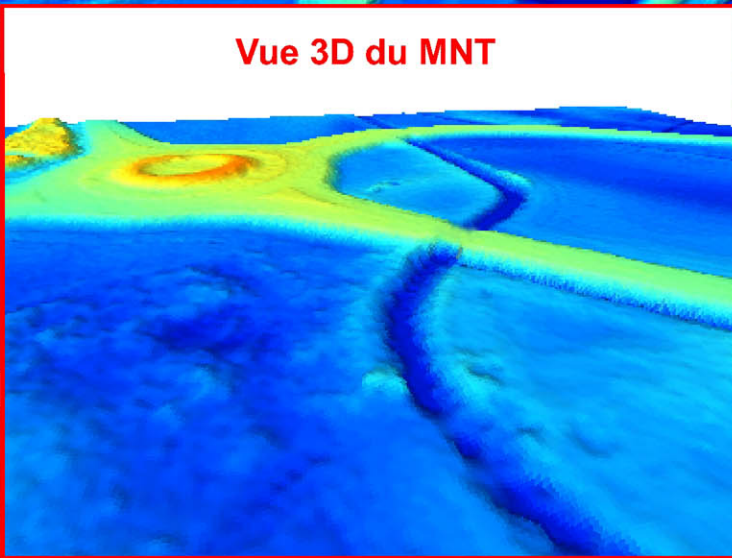
Tout le territoire de la CUS et de Kehl étendu,

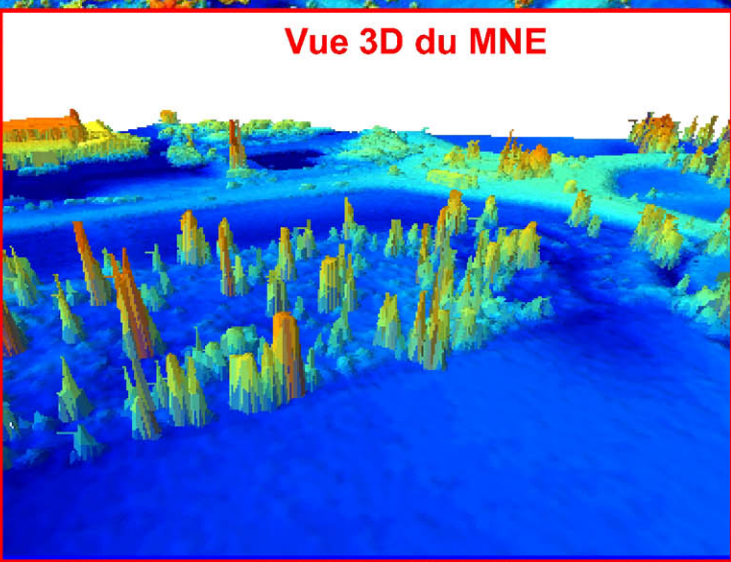




Vue 3D

Vue 3D du MNT





Vue 3D du MNE

